



BILAN À MI-PARCOURS



PCAET de Moulins Communauté
2022 - 2028





Introduction

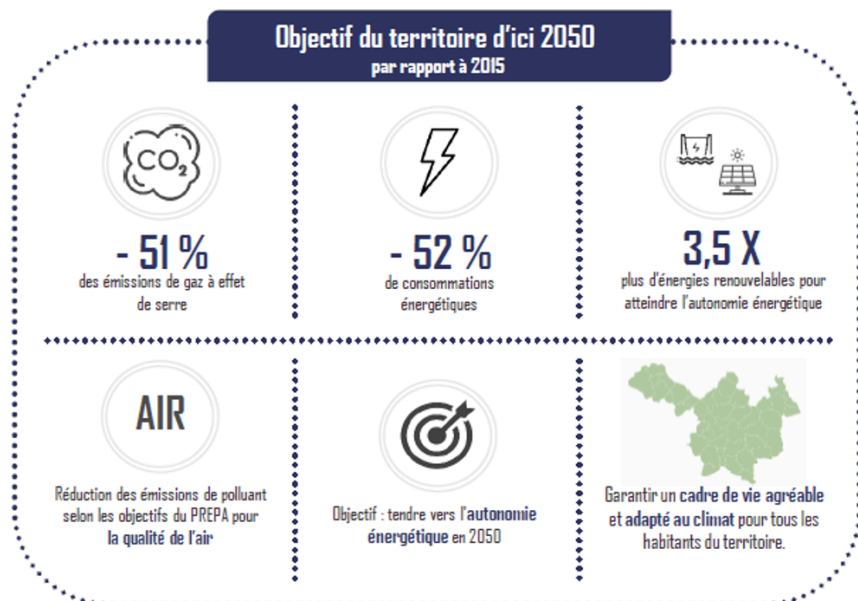
Adopté le 10 mars 2022, le PCAET de Moulins Communauté arrive à une étape clé : **le bilan à mi-parcours du PCAET.**

Cette étape est une obligation légale fixée trois ans après son adoption, conformément à l'article R.229-51 du Code de l'environnement.

Cette évaluation permet de faire le point sur les actions engagées, ajuster les priorités pour les trois années restantes, et préparer la révision finale au bout de six ans.

Chiffres clés et objectifs

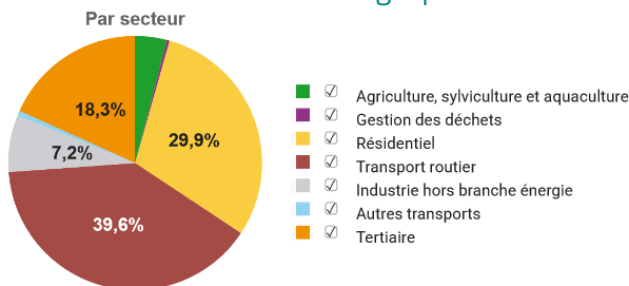
Moulins Communauté a défini une stratégie basée sur les potentiels identifiés, visant à réduire la consommation d'énergie, augmenter la production d'énergies renouvelables et diminuer les émissions de gaz à effet de serre





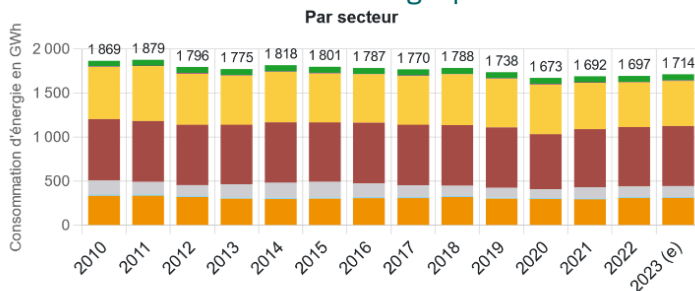
Consommations énergétiques

→ Répartition des consommations d'énergie par secteur en 2023



Total : 1 714 GWh

→ Évolution des consommations d'énergie par secteur



Années ; (e) données estimées

Ce qu'on en retient !

Secteurs les plus consommateurs d'énergie

- Transport routier (39,6%)
- Résidentiel (29,9%)
- Tertiaire (18,3%)

Évolutions sectorielles entre 2015 et 2023

- Le résidentiel affiche une baisse notable de -8 %
- Le transport routier et le tertiaire enregistrent une légère hausse (respectivement +1 % et +3 %)
- Le secteur industriel est celui qui connaît la plus forte réduction, avec -30 % en 8 ans

Tendance globale

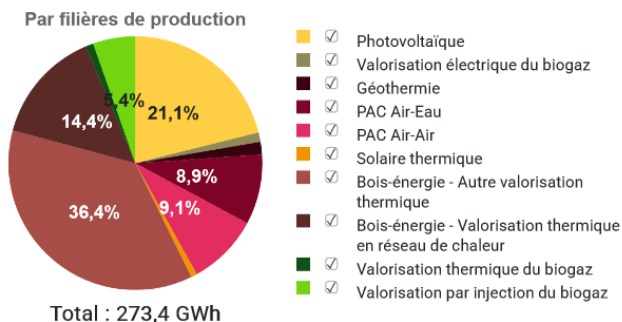
- Diminution globale de -5 % entre 2015 et 2023
- Depuis 2020, hausse de +2,4 % entre 2020 et 2023

Objectif 2028 : - 4%

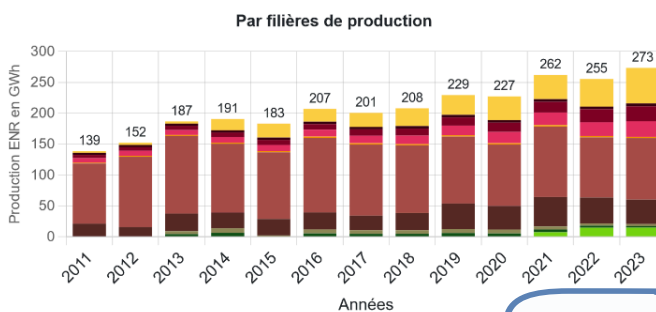


Production énergies renouvelables

→ Répartition de la production en énergie renouvelable par secteur en 2023



→ Évolution de la production en énergie renouvelable par secteur



Ce qu'on en retient !

Objectif 2028 : x 2

Secteurs les plus producteurs d'énergie renouvelable :

- Bois énergie tout confondus (51%)
- Photovoltaïque (21,1%)
- Pompes à chaleur tout confondus (18%)

Évolutions sectorielles entre 2015 et 2023 :

- Le biogaz représente 7,7% et ne fait que croître depuis 2015 (2 GWh) jusqu'en 2023 (21 GWh), soit une multiplication par 10,5 en 8 ans
- Les Pompes à chaleur ont été multipliées par 2,7 en 8 ans
- Le photovoltaïque a été multiplié par 2,6 en 8 ans

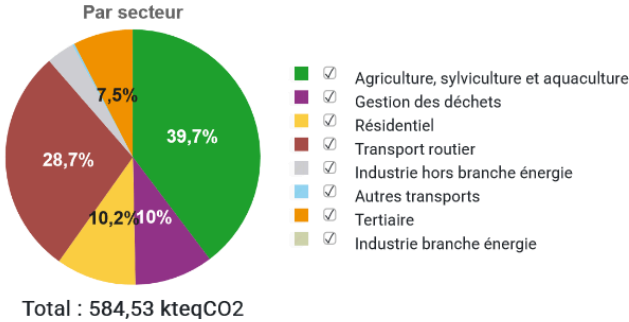
Tendance globale :

- Augmentation globale de 49 % entre 2015 et 2023
- Augmentation de l'autonomie énergétique de 3% entre 2015 et 2023
- Bonne dynamique à conforter et à accélérer afin de viser les objectifs 2030 et 2050

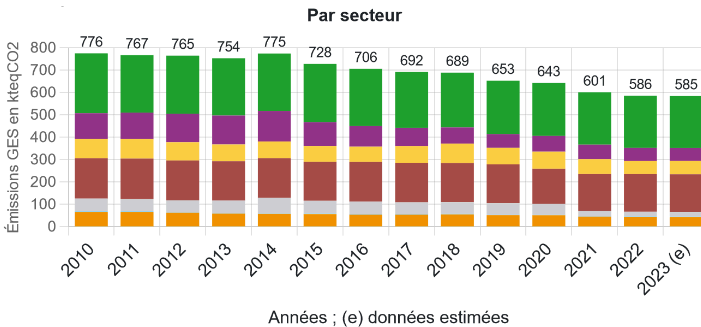


Emissions de Gaz à Effet de Serre

→ Répartition des émissions de GES par secteur en 2023



→ Évolution des émissions de GES par secteur



Ce qu'on en retient !

Objectif 2028 : - 12%

Secteurs les plus émetteurs de Gaz à Effet de Serre :

- Agriculture (39,7%)
- Transport routier (28,7%)
- Résidentiel (10,2%)

Évolutions sectorielles entre 2015 et 2023 :

- Tous les secteurs sans exception observent une diminution de leurs émissions de GES
- L'industrie hors branche énergie observe la plus forte réduction (-64%)
- Le transport routier est celui qui observe la plus faible réduction (-4%)

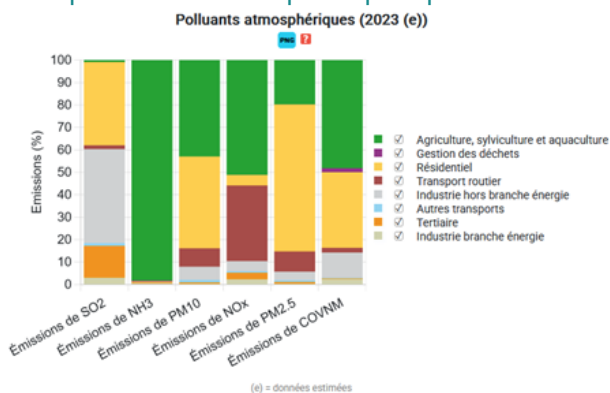
Tendance globale :

- Diminution globale de 20 % entre 2015 et 2023

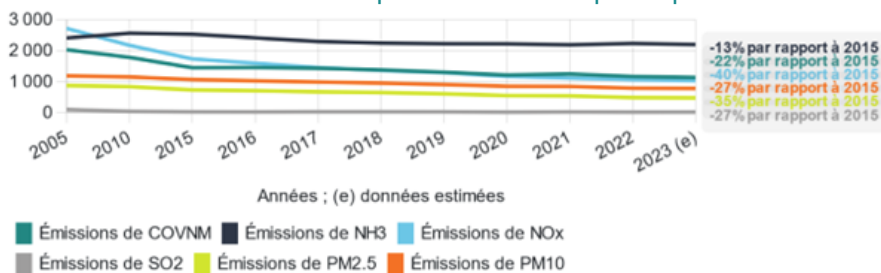


Qualité de l'air

→ Répartition des polluants atmosphériques par secteur d'activité en 2023



→ Evolution des émissions de polluants atmosphériques



Ce qu'on en retient !

Évolution des concentrations par polluants en 2015 et 2023 :

- - 13% pour les NH3
- - 22% pour les COVNM
- - 40% pour les NOx
- - 27% pour les PM10
- - 35% pour les PM2.5
- - 27% pour les SO2

Constat de l'exposition de la population :

- En dessous des seuils d'exposition recommandés par l'OMS pour la plupart des polluants (NO₂, PM10, ozone)
- 100 % de la population est exposée aux PM2,5

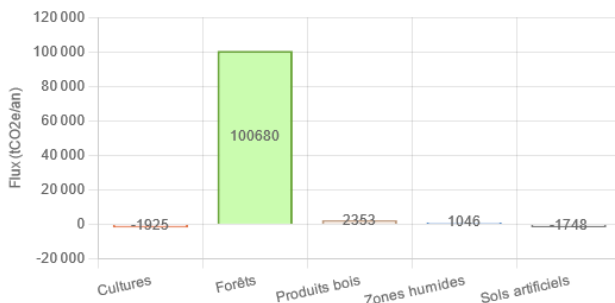
Tendance globale :

- Baisse globale des polluants atmosphériques entre 2015 et 2023.
- A consolider dans les années à venir et efforts à fournir pour les PM2,5

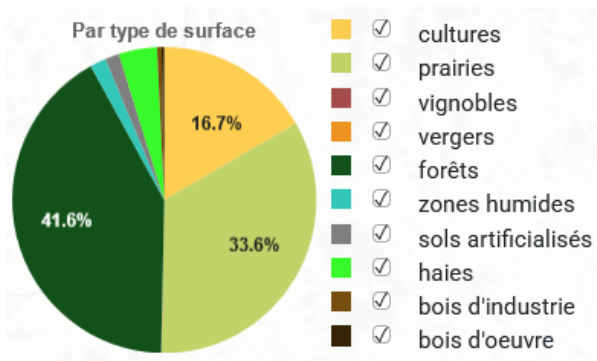


Stockage Carbone

→ Séquestration annuelle de carbone : 100,4 kteqCO₂, principalement attribuée aux forêts



→ Stock total de carbone : réservoir stable de 12,6 MtC



Ce qu'on en retient !

Répartition du stock carbone :

- Forêts (41,6%)
- Prairies (33,6%)
- Cultures (16,7%)

Les haies représentent quant à elles 4,1% du stockage total de carbone.

Si l'intégralité de ce stock de carbone était réémise dans l'atmosphère, cela correspondrait à une émission de **46 128 kteqCO₂**.

À ce jour, le **stock de carbone augmente chaque année de 0,8 %**.



Synthèse

→ Tableau de synthèse des évolutions 2015-2023 et des objectifs 2050 du PCAET

Piliers PCAET	2023		2050
	Valeur estimée	Evolution entre 2015 et 2023	Objectifs 2050
Consommation d'énergie	1714 <u>GWh</u>	- 5 %	- 52 %
Production d'énergie	273 <u>GWh</u>	+ 49 %	880 <u>GWh</u>
Emissions de GES	585 kteqCO2	- 20 %	- 51 %

Ce qu'on en retient !

Une trajectoire en mouvement, alignée avec les objectifs 2050 du PCAET



Des tendances positives : baisse de la consommation d'énergie et des GES, progression des EnR, amélioration de la qualité de l'air

Des efforts encore nécessaires pour atteindre les cibles de 2030 et 2050



Une mobilisation collective des acteurs locaux publics, privés et associatifs autour d'actions concrètes

Des chantiers structurants en cours : schéma cyclable, MPGP bâtiments, RDV des Initiatives Durables...



Un plan évolutif et vivant, porté par l'ambition partagée d'un territoire plus sobre, plus résilient, plus durable.

De nouvelles démarches (TETE, performance énergétique des bâtiments) renforcent la stratégie initiale

Les enseignements tirés guideront la révision du PCAET, pour un plan plus opérationnel, transversal et adapté aux réalités du territoire

