



## An attractive territory

NATURE AND CATTLE BREEDING / THOROUGHBREDS / AUTOMOBILE LEISURE AND RACING TRACKS / NATIONAL CENTRE FOR COSTUMES / FORESTS AND CASTLES, GASTRONOMY / LEISURE ACTIVITIES



## Un territoire attractif

NATURE ET ÉLEVAGE / ÉLEVAGE DE PUR SANG / CIRCUITS AUTOMOBILES ET LOISIRS / CENTRE NATIONAL DU COSTUME DE SCÈNE / FORÊTS ET CHÂTEAUX / GASTRONOMIE / LOISIRS

PARC LOGISTIQUE

# LOGIPARC 03

## Une ambition en centre France

Un parc d'activités innovant créé dans un concept de développement durable

TIC **AGROSTOCKAGE** & des services **Vert** **TIC** Recherche & Développement **MULTIMODAL 184 ha**  
 Cross-docking **Fulfillment** Ingénierie logistique **Recherche & Développement** **Logistique sécurisée** **AGROSTOCKAGE** **Logistique sécurisée** **Vert** **fulfillment** **Cross-docking**  
 Recherche & Développement **Logistique sécurisée** **AGROSTOCKAGE** **Logistique sécurisée** **Déconstruction**

### → The Agglomeration of Moulins

- 60 000 inhabitants
- Consumer zone of 100 000 inhabitants
- An economy directed towards:
  - industry (food industry, wood, mechanics, electronics, TIC)
  - logistics (warehousing, order preparation, transport, engineering)
- A dynamic development policy
- Access to Marseille Fos and Sète by the axis Rhône / Saône via Aproport
- Rail access to the port of Nantes / Saint-Nazaire via the Lyon / Nantes line
- Direct connection from the agglomeration to the North / South (A77) and East / West (RCEA) axes.
- Privileged relations with the port of Wilhelmshaven and the economic zone of Frankfurt
- More than 150 000 m<sup>2</sup> of warehouses for logistics activities

### SUCCESS STORIES

/ IVECO  
 / BOSCH  
 / POTAIN - MANITOWOC  
 / JPM (ASSA ABLOY)  
 / LOUIS VUITTON  
 / 3I NATURE  
 / DELOS  
 la Compagnie du biscuit  
 / DESAMAIS (SONEPAR)  
 / MEWA  
 / SOMAB  
 / SCA CENTRE  
 / BASE ITM  
 / TRANSPORTS BOURRAT  
 / TRANSPORTS MOULINOIS  
 / FRANCE EXPRESS 03  
 / PSA  
 / 13<sup>ÈME</sup> BSMAT

### → Agglomération de Moulins

- 60 000 habitants
- Bassin de consommation de 100 000 habitants
- Une économie tournée vers :
  - l'industrie (agro-industrie, bois, mécanique, électrotechnique, TIC)
  - la logistique (entrepôtage, préparation de commandes, transport, ingénierie)
- Une politique d'aménagement dynamique
- Un accès à Marseille Fos et Sète par l'axe Rhône / Saône via Aproport
- Un accès ferré au port de Nantes / Saint-Nazaire par la ligne Lyon / Nantes
- Des rapports privilégiés avec le port de Wilhelmshaven et le bassin économique de Frankfurt
- Plus de 150 000 m<sup>2</sup> d'entrepôts dédiés à la logistique

### SUCCESS STORIES

/ IVECO  
 / BOSCH  
 / POTAIN - MANITOWOC  
 / JPM (ASSA ABLOY)  
 / LOUIS VUITTON  
 / 3I NATURE  
 / DELOS  
 la Compagnie du biscuit  
 / DESAMAIS (SONEPAR)  
 / MEWA  
 / SOMAB  
 / SCA CENTRE  
 / BASE ITM  
 / TRANSPORTS BOURRAT  
 / TRANSPORTS MOULINOIS  
 / FRANCE EXPRESS 03  
 / PSA  
 / 13<sup>ÈME</sup> BSMAT

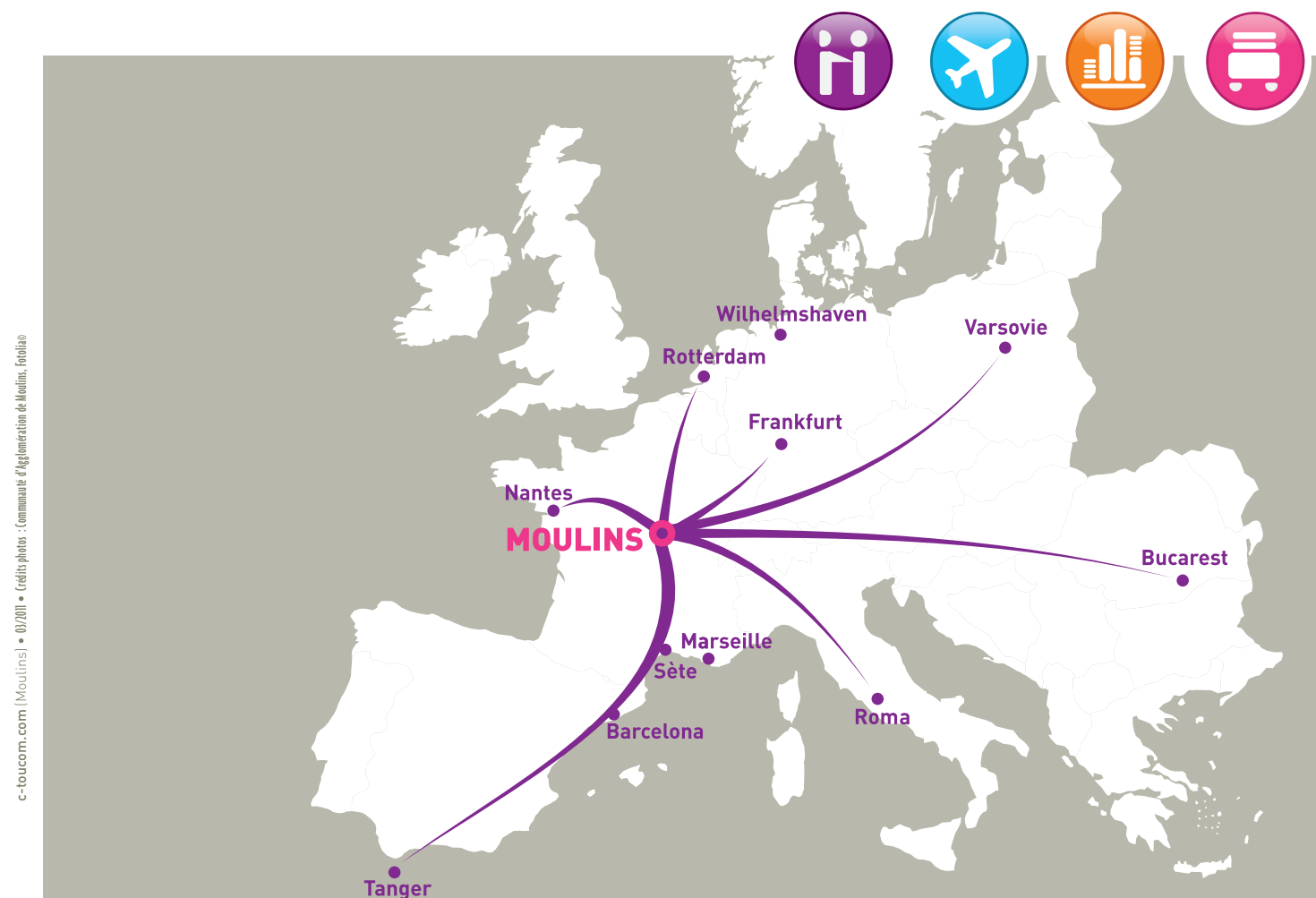
### → Coordonnées

COMMUNAUTÉ D'AGGLOMERATION DE MOULINS  
 Service développement économique  
 8 place Maréchal de Lattre de Tassigny  
 03000 Moulins  
 Tél. (+33) 04 70 48 54 90 - Fax (+33) 04 70 48 54 99  
 f.thierry@agglo-moulins.fr  
[www.agglo-moulins.fr](http://www.agglo-moulins.fr)

### → Contact details

COMMUNAUTÉ D'AGGLOMERATION DE MOULINS  
 Economic development department  
 8 place Maréchal de Lattre de Tassigny  
 03000 Moulins (France)  
 Tél. (+33) 04 70 48 54 90 - Fax (+33) 04 70 48 54 99  
 f.thierry@agglo-moulins.fr  
[www.agglo-moulins.fr](http://www.agglo-moulins.fr)

c-toucom.com | Moulins | 03700 • Crédits photos : Communauté d'Agglomération de Moulins, Evénis



[www.agglo-moulins.fr](http://www.agglo-moulins.fr)



# LOGIPARC 03 / Parc logistique et multimodal

Une gestion de zone mutualisée, optimisée et efficace

La zone d'activités bénéficie d'une sécurité renforcée, d'une infirmerie et d'un service médical, d'un service incendie et d'une gestion administrative centralisée.

## → ACTIVITÉS TERTIAIRES (surface 25 ha)

Le site s'ouvre aux activités tertiaires suivantes :  
 Formation • Recherche et développement • Douanes • DRIRE • Centre de contrôle technique • Centre de réunions et d'affaires • Hôtellerie • Restauration • Services sociaux pour le personnel (garderie, conciergerie...)



## → LOGISTIQUE traditionnelle et sécurisée (surface 75 ha)

- Espace modulable pour accueillir la logistique de masse, emballage-conditionnement, préparation de commandes et distribution : Produits d'importation • E-commerce • Entrepôts frigorifiques • Quais de transport et de Cross-docking • Messagerie produits dangereux
- Espace sécurisé pour les produits à haute valeur ajoutée
- Espace sécurisé pour accueillir des produits soumis à réglementation, de type SEVESO. La plupart des bâtiments sont en connexion directe avec la voie ferrée. Le site dispose d'une zone de quarantaine ROUTE et FER.

## → AÉRODROME de Moulins-Montbeugny sur le site de la zone

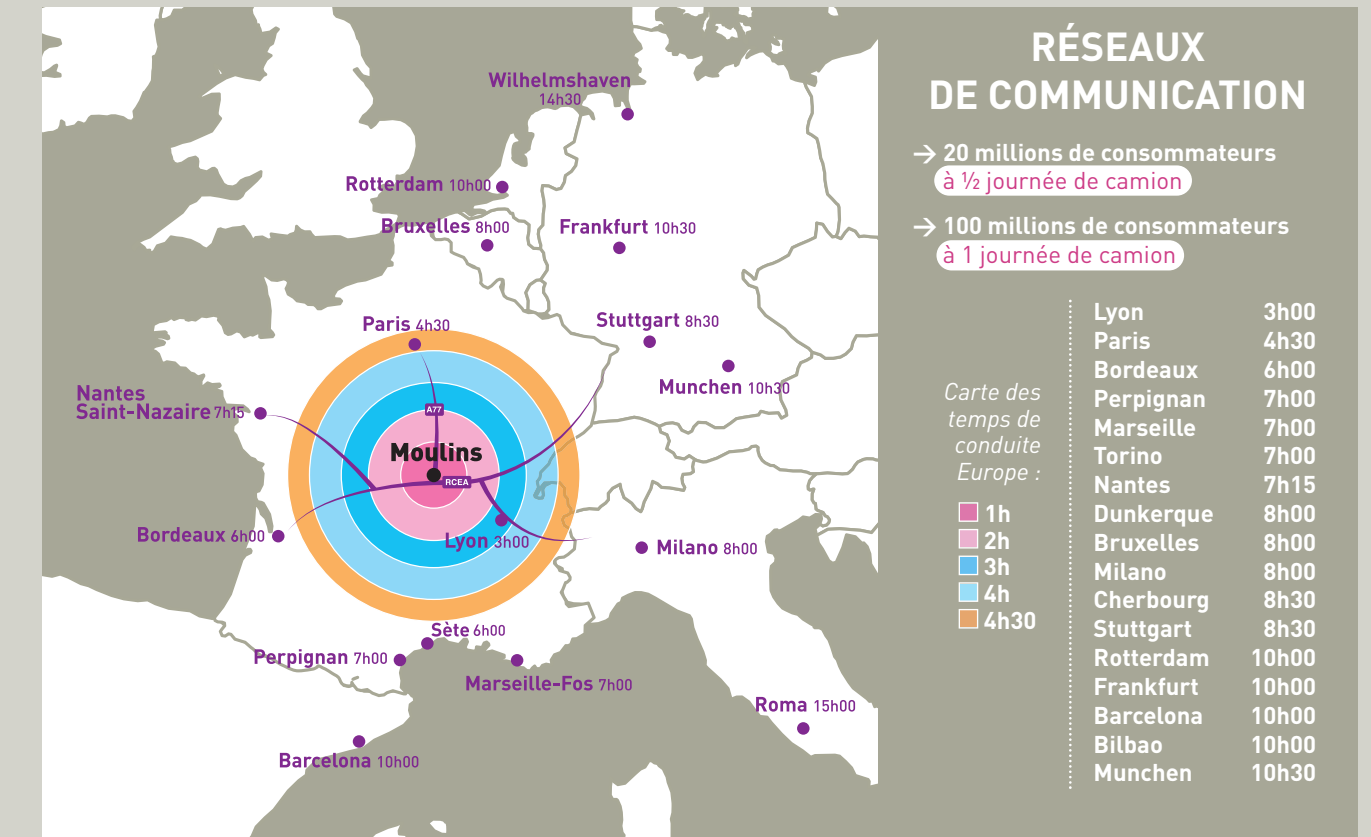
Situé sur le site même de la zone d'activité, l'aérodrome de Moulins-Montbeugny bénéficie d'une piste en asphalte de 1 300 m et offre un équipement aéronautique complet, incluant l'atterrissage de nuit 7j/7. La piste est ouverte aux avions de type BAE 146 permettant aussi bien le transport de groupe de personnes que le transport de fret aérien.

- ATERRISSAGE 24h/24 - 7j/7
- PISTE DE 1300 m
- TRANSPORT DE FRET



## → TRANSFERT modal et déconstruction (surface 15 ha)

- Possibilité de combiner les modes RAIL et ROUTE pour : Les vrac • Le bois • Les masses indivisibles • Les palettes et bigbags • Les conteneurs • L'automobile
- Un espace embranché destiné à la déconstruction, au tri et au recyclage : Matériaux • Automobile DEEE (matériel électrique et électronique)



## Logistics park LOGIPARC 03 Ambition in the centre of France

AN INNOVATIVE ACTIVITY PARK CREATED WITH A SUSTAINABLE DEVELOPMENT CONCEPT

### COMMUNICATION NETWORK

Mutalized management of the zone for optimized efficiency  
 The industrial zone will have a secure environment, an area providing services to companies and employees and centralized administrative management.

### TERTIARY AND SERVICE ACTIVITIES (surface: 25 ha)

The site is open to the following tertiary activities:  
 Training • Research and development • Customs DRIRE • Technical control centre • Business centre • Hotels • Restaurants • Social services for the personnel (day-care centre, concierge service...)

### TRADITIONAL AND SECURE LOGISTICS (surface: 75 ha)

Modulable area to receive bulk, packing-packaging, order preparation and distribution logistics: Imported products • E-commerce • Refrigerated warehouses • Loading and unloading and Cross Docking bays • Hazardous product distribution service

### THE AERODROME OF MONTBEUGNY ON THE SITE OF THE ZONE

Located on the same site as the industrial zone, the aerodrome of Montbeugny is equipped with a 1300 m runway and provides full aeronautical equipment including landing by night 7 days a week. The 1300 m runway is open to BAE 146 or ATR 42 type aircraft permitting the transport of groups of up to 60 people in addition to air freight transport.

The site already accommodates companies specialized in aeronautics, productics and automobiles in addition to an incubator for new companies.

### MODAL TRANSFER AND DECONSTRUCTION (surface: 15 ha)

- Possibility to combine rail and road modes for: Bulk loads • Wood • Indivisible loads • Pallets and big bags • Containers • Automobile vehicle logistics
- A connected area for deconstruction, sorting and recycling: Material • Automobile • Electrical and electronic equipment waste

## Planning



TIC AGRI-STOCKAGE MUTUALISATION OF EQUIPMENTS & SERVICES Green Research & Development  
 recycling Research & Development MULTIMODAL 184 h  
 fulfilment Logistics Ingeneering Cross-docking fulfilment Cross-dockin  
 research Secure logistics AGRI-STOCKAGE added value DECONSTRUCTION  
 Development